

## Решение для полиграфических компаний на базе ERP-системы управления предприятием Microsoft Dynamics AX

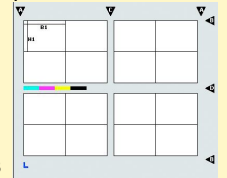
### MPS Graphics

Компания MPS Graphics предлагает современное ERP-решение, разработанное специально для полиграфической отрасли. Оно основано на самой надежной платформе, предлагаемой на сегодняшний день компанией Микрософт – ERP-системе Microsoft Dynamics AX. Компания MPS Graphics является одним из лидеров на рынке специализированных ERP-решений. Решение eGraph было успешно внедрено в более чем 280 полиграфических предприятиях по всему миру. Компания MPS Graphics постоянно развивает ERP-решение eGraph и распространяет его через партнерскую сеть. Партнером в России является консалтинговая компания ФТС с 15-ти летним опытом внедрения.

### Расчеты

В модуле «Расчеты» системы eGraph можно получить детальную и точную информацию о производстве любой печатной продукции:

- Требуемое количество и вид бумаги/картона
- Плановый расход чернил
- Продолжительность производства
- Автоматическая компоновка страниц
- Штанцевание
- Расчет различных вариантов заказа
- Работа с прайс-листами поставщиков



При изменении количества страниц, тиража, количества цветов и других параметров заказа можно легко и быстро рассчитать стоимость различных вариантов и подготовить коммерческое предложение клиенту.



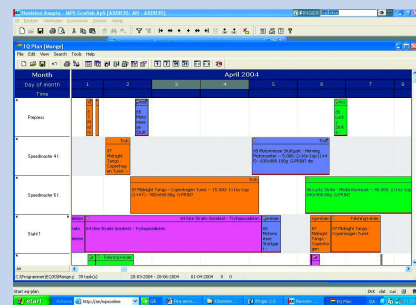
### Microsoft Dynamics AX + eGraph

Система eGraph представляет собой комплексное ERP-решение высокого класса. Богатая функциональность удовлетворяет требованиям по управлению полиграфической компанией любой направленности:

- Предпечатная подготовка
- Офсетная листовая и рулонная печать
- Цифровая печать
- Печать этикеток
- Изготовление упаковки
- Флексографическая печать
- Отделочные работы

### Управление заказами и производством

Модуль планирования системы eGraph позволяет просматривать график полиграфического производства. Планируемые процессы производства можно скорректировать при помощи диаграммы Гантта. Изменения производятся простым перетаскиванием. В случае изменения параметров производства, автоматически пересчитывается и его продолжительность.

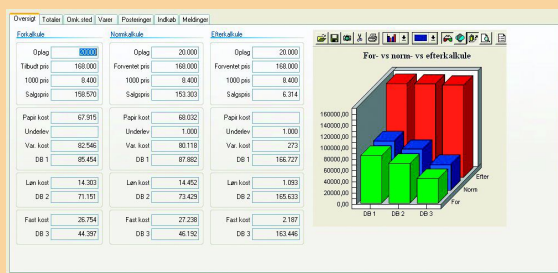


eGraph Online позволяет легко зарегистрировать фактические расходы времени и материалов при производстве, в логической последовательности. После внесения фактических данных, происходит обновление сроков выполнения заказов и окончательных расчетов стоимости.

### Модули системы

Система eGraph является отраслевым решением на базе ERP-системы управления предприятием Microsoft Dynamics AX и включает следующие модули:

- Предварительные расчеты
- Прайс-листы и коммерческие предложения
- Планирование ресурсов
- Календарное планирование (диаграммы Гантта)
- eGraph online – контроль производства
- Контроль рабочих процессов
- Окончательные расчеты
- Отчеты и статистика
- Работа с документами, в т.ч. выставление счетов



### JDF

Компания MPS Graphics является членом организаций CIP4. eGraph – это ERP-система управления предприятием с полностью интегрированной JDF / JMF функциональностью. Архитектура системы облегчает интеграцию с любым полиграфическим оборудованием.